



# CAPa JARDINIER PAYSAGISTE

## OBJECTIFS

- Identifier le cadre social, juridique et réglementaire de l'exercice de l'activité professionnelle.
- Effectuer des opérations de maintenance des matériels liées aux travaux paysagers.
- Mettre en œuvre les opérations techniques relatives à la réalisation de travaux d'aménagements et d'entretiens paysagers en toute sécurité.

## PRÉREQUIS

- Après la 3ème, CAP, CAPa.

## MODALITÉS ET DÉLAI D'INSCRIPTION :

- Entretien de motivation
- Présentation du dossier scolaire
- Rentrée en septembre
- Entrée permanente possible tout au long de l'année (*nous consulter*)

## INDICATEURS 2021

- taux de satisfaction jeunes : 100%
- Taux de rupture 33%. Dont 100% reclassé

## ACCESSIBILITÉ AUX PERSONNES EN SITUATION DE HANDICAP

- Aménagement possible pour les apprenants en situation de handicap (*nous consulter*)

## ORGANISATION DE LA FORMATION

### DUREE

- CAPa en 2 ans
- 13 semaines à la MFR
- 27 semaines en entreprise

### RYTHME D'ALTERNANCE

- 1 semaine à la MFR
- 2 à 3 semaines en entreprise

### STATUT

- Scolaire Ministère Agriculture.
- Apprentissage

### MODALITES PEDAGOGIQUES

- Visites
- Interventions
- Mises en situation
- Jeux de rôles
- Analyse de la pratique
- Etudes de cas concrets

### LES PLUS

- Accompagnement personnalisé
- Visites aux maîtres de stages
- SST

### MODALITE D'EVALUATION

- Contrôles en cours de formation (CCF)
- Epreuve terminale

## LA FORMATION EN ENTREPRISE

### TYPES D'ENTREPRISES D'ACCUEIL :

- Paysagistes
- Services techniques
- Collectivités locales
- Villes communes
- Collectivités territoriales

## PASSERELLES ET DEBOUCHES

- Autres CAP, CAPa.
- BAC Professionnel.
- Autres certifications professionnelles
- Insertion professionnelle dans les métiers du paysage

## TARIFS

- Frais adhésion association : 100€
- Frais de scolarité :
  - Scolaire 1352€/an
  - Apprentissage : gratuit
- Frais hébergement / restauration
  - Internat 728€/an
  - Demi-pension 403€/an



## Les Maisons Familiales Rurales

### Une présence Région Auvergne – Rhône Alpes

74 établissements proposent des formations de la 4ème à l'ingénieur dans de nombreux secteurs professionnels.

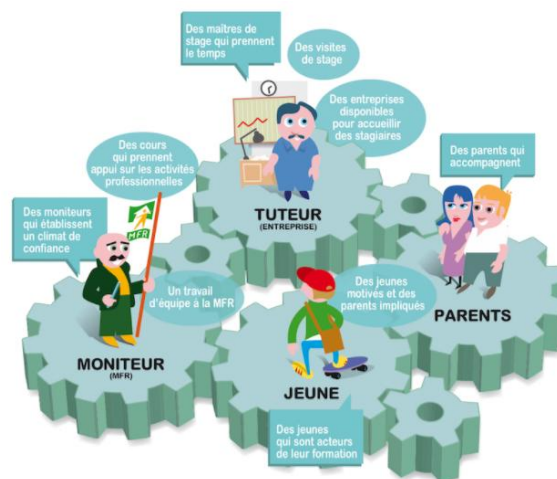
### Une implantation nationale et internationale

495 Maisons Familiales Rurales en France et près de 700 groupements de base à travers une quarantaine de pays agissent selon les mêmes principes de responsabilité associative des familles et déploient des formations par alternance et des actions de développement local.

## L'alternance

La maison Familiale Rurale de Thuret pratique la pédagogie de l'alternance associant formation générale, formation professionnelle et expérience sur le terrain. Elle met tout en œuvre pour aider chaque adolescent à réussir sa vie sociale et professionnelle en lui donnant des repères.

Elle considère chaque jeune dans son présent et son devenir en l'amenant à développer son sens des responsabilités.



## La vie résidentielle

La maison Familiale Rurale de Thuret est un établissement à taille humaine qui s'applique à créer le climat éducatif le plus favorable possible au bon déroulement des études.

L'accueil en internat (non obligatoire) constitue un support du projet éducatif. C'est un espace pour cultiver les relations.

C'est un temps privilégié pour l'acquisition progressive de l'autonomie et la prise de recul à l'égard de ce que le jeune vit en entreprise et en famille.

La Maison Familiale Rurale de Thuret se situe à :

- 15 kms de Riom,
- 20 kms de Vichy,
- 30 kms de Thiers et de Clermont-Ferrand.

Elle est desservie par les gares et une navette gratuite

