



CAPa SAPVER

Service Aux Personnes et Vente en Espace Rural

OBJECTIFS

- Identifier le cadre social, juridique et réglementaire de l'exercice de l'activité salariée.
- Repérer les besoins de la personne afin d'établir une communication adaptée.
- Réaliser des actes de la vie quotidienne afin d'assurer le bien-être et la sécurité de la personne.
- Mettre en œuvre les activités commerciales courantes du point de vente.

PRÉREQUIS

- Après la 3ème, CAP, CAPa.

MODALITÉS ET DÉLAIS D'ACCÈS

- Entretien de motivation
- Présentation du dossier scolaire
- Rentrée en septembre
- Entrée permanente possible tout au long de l'année (*nous consulter*)

INDICATEURS 2021

- Réussite à l'examen : 100%
- Taux de satisfaction jeunes: 77%
- Taux poursuite d'études : 55 %
- Taux de rupture : 4,55%. Dont 100% reclassé

ACCESSIBILITÉ AUX PERSONNES EN SITUATION DE HANDICAP

- Aménagement possible pour les apprenants en situation de handicap (*nous consulter*)

ORGANISATION DE LA FORMATION

DUREE

- CAPa en 2 ans
- 13 semaines /an à la MFR
- 27 semaines /an en entreprise

RYTHME D'ALTERNANCE

- 1 semaine à la MFR
- 2 à 3 semaines en entreprise

STATUT

- Scolaire Ministère Agriculture.
- Apprentissage

MÉTHODE MOBILISÉES

- Visites
- Interventions
- Mises en situation
- Jeux de rôles
- Analyse de la pratique
- Etudes de cas concrets

LES PLUS

- Accompagnement personnalisé
- Visites aux maîtres de stages
- SST

MODALITÉS D'ÉVALUATION

- Contrôles en cours de formation (CCF)
- Epreuve terminale

LA FORMATION EN ENTREPRISE

TYPES D'ENTREPRISES D'ACCUEIL :

- Crèches - écoles maternelles
- EPHAD - Maisons de retraite
- Magasins - Marchés - Boutiques
- Vente à la ferme
- Hôtels - Villages vacances - Campings
- Blanchisseries
- Restauration collective
- Hôpitaux - Maternités - Cliniques
- ESAT - Centres médicalisés
- Centres de loisirs, sport et tourisme
- Services d'aide à domicile
- Services funéraires

PASSERELLES ET DEBOUCHES

- Autres CAP, CAPa.
- BAC Professionnel.
- Autres certifications professionnelles
- Insertion professionnelle dans les métiers de la vente et du service aux personnes

TARIFS

- Frais adhésion association : 100€
- Frais de scolarité :
 - Scolaire 1352€/an
 - Apprentissage : gratuit
- Frais hébergement / restauration
 - Internat 728€/an
 - Demi-pension 403€/an



Les Maisons Familiales Rurales

Une présence Région Auvergne – Rhône Alpes

74 établissements proposent des formations de la 4ème à l'ingénieur dans de nombreux secteurs professionnels.

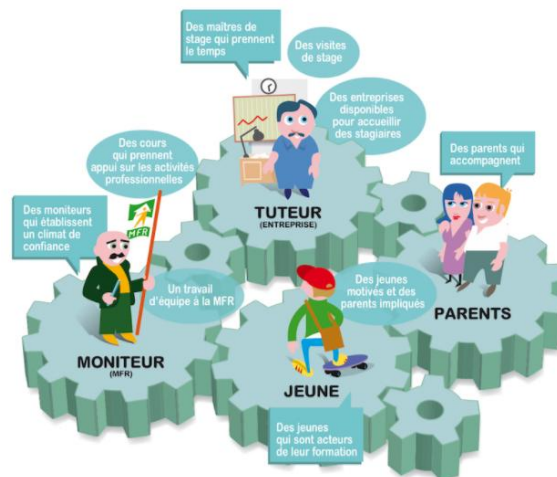
Une implantation nationale et internationale

495 Maisons Familiales Rurales en France et près de 700 groupements de base à travers une quarantaine de pays agissent selon les mêmes principes de responsabilité associative des familles et déploient des formations par alternance et des actions de développement local.

L'alternance

La maison Familiale Rurale de Thuret pratique la pédagogie de l'alternance associant formation générale, formation professionnelle et expérience sur le terrain. Elle met tout en œuvre pour aider chaque adolescent à réussir sa vie sociale et professionnelle en lui donnant des repères.

Elle considère chaque jeune dans son présent et son devenir en l'amenant à développer son sens des responsabilités.



La vie résidentielle

La maison Familiale Rurale de Thuret est un établissement à taille humaine qui s'applique à créer le climat éducatif le plus favorable possible au bon déroulement des études.

L'accueil en internat (non obligatoire) constitue un support du projet éducatif. C'est un espace pour cultiver les relations.

C'est un temps privilégié pour l'acquisition progressive de l'autonomie et la prise de recul à l'égard de ce que le jeune vit en entreprise et en famille.

La Maison Familiale Rurale de Thuret se situe à :

- 15 kms de Riom,
- 20 kms de Vichy,
- 30 kms de Thiers et de Clermont-Ferrand.

Elle est desservie par les gares et une navette gratuite

